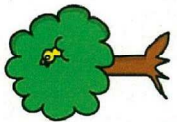


知床 羅臼 ネイチャヤー通信

<VOL. 4> 8月号
発行日：H27年8月10日

地域おこし協力隊と知床財団コラボ企画



夏真っ盛り！ステキな思い出は出来ましたか？
羅臼の森を感じて学ぶ、新しい楽しみ方をご提案します。
夏休みに遊び足りない子ビツ子から、自然を愛する大人まで大歓迎！

日時： 8月16日（日） 8:30～10:30

集合場所： 国後展望塔 駐車場（ビジターセンターではないのでご注意ください）

申し込み不要！スタート時間までにお集まり下さい。
*荒天中止ですが迷ったら来て下さい！スタッフは現場にて待機しております。

内容： 望郷の森で植物と野鳥の観察と軽いつトシッキング

参加費： ¥200（保険代として）

服装： 長袖・長ズボン・長靴

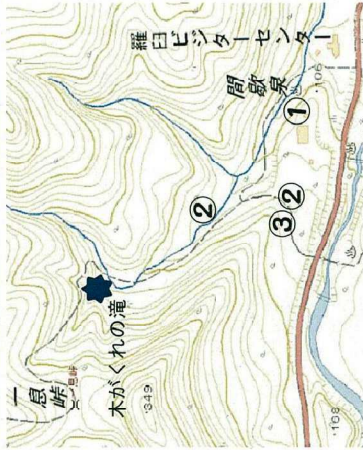
持ち物： タオル・飲み物・虫よけ（あれば）

視覚以外で自然を感じる、ネイチャヤーゲーム計画中！

～第3話～



7月19日 見つけた花と樹木



②オククマルムグラ・クマルバソウ (アカネ科)

葉が輪生につくこのムグラの仲間は外形がとて
も似ています。葉や花の形状や、茎に刺がある
かどうか？など見分けをしながら観察しました。



クマルバソウ

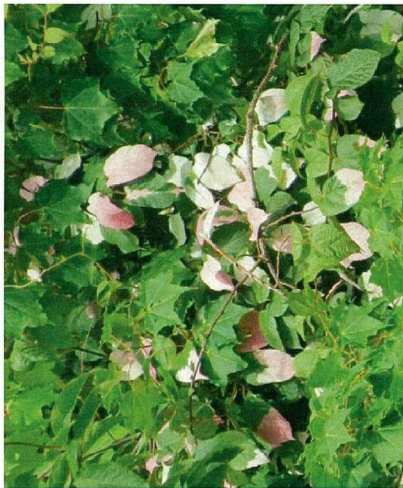


オククマルムグラ

7月19日の観察会。
羅臼町内からも旅行者の方々にご参加頂きました！
ムグラの仲間を探すミツシヨン実行中・・・みなさんお付き合いましたら、ありがとうございます！



【お問合せ先】 知床国立公園羅臼ビジターセンター 羅臼町湯ノ沢町6-27
0153-87-2828（9:00-17:00） 羅臼町地域おこし協力隊： 阪田



①ミヤママタタビ（マタタビ科）

猫が大好きなマタタビの仲間ですが、こちらのマタタビは好まないようです。花の咲く6～7月に葉を白くし昆虫にアピール。その後、花が終わるころにピンクに変化します。10月ごろ熟す実は食べられます。生だと辛いそうですが塩漬にすると良いらしい。



③サルナシ/コクワ（マタタビ科）

他の樹に巻き付いて高く登る落葉性の木本。
10月頃熟すこの実はヒグマも大好き。取りに行くときは周りをよく見て要注意！



不要な「ガラスの浮き球」
求む！！ご一報頂ければ取りに伺います！ご連絡お待ちしております。